

Ausgabe
August
2008

Einbettung eines WMS in moderne Geoinforma- tions-Systeme

Ein **Web Map Service (WMS)** ist eine Schnittstelle zum Abrufen von Auszügen aus Landkarten über das World Wide Web. Eine solche Schnittstelle kann allgemein auch als Web Service bezeichnet werden.

Das Ergebnis, also die Karte, wird vom WMS in der Regel in einem einfachen Raster-Grafikformat zurückgegeben.

Quelle: Wikipedia

Beschreibung einiger Funkti- onen in infogis®

Adresssuche

Thema: Adressen

Mit der Adress-Suchfunktion können sämtliche Postadressen im Kanton Solothurn gefunden werden.



Distanz messen

Misst die Entfernung der von Ihnen angegebenen Punkte zentimetergenau.



Drucken

Erzeugt eine PDF-Datei eines beliebigen Ausschnittes in hoher Qualität.



In dieser Ausgabe

Auch mit infogis® wachsen die Bäume nicht in den Himmel – aber beinahe!

Einbettung eines WMS in moderne Geoinformations-Systeme

Beschreibung einiger Funktionen

Der Zonenplan – stellvertretend für unzählige Planinhalte in infogis®

USB-Stick als Geschenk

Auch mit infogis® wachsen die Bäume nicht in den Himmel – aber beinahe!

Neu können in infogis® flächendeckend Kantonsdaten als WMS-Dienst (Web Map Service, siehe Kasten) dargestellt werden.

Das heisst, der Benutzer kann nun im gleichen Planausschnitt zwischen der Darstellung von Kantonsdaten und Gemeindedaten wechseln.

Auf der Webseite www.infogis.ch können im Register „Kantonsdaten“ in sämtlichen Gemeinden die vom Amt für Geoinformation zur Verfügung gestellten Daten direkt und kostenlos aufgerufen werden.

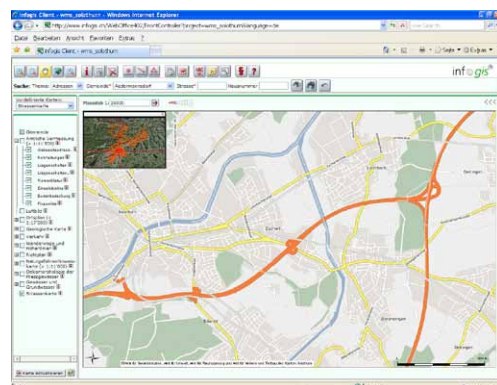


Bild 1: Ansicht Strassenkarte

Diese Daten werden von der Abteilung SO!GIS® Koordination bewirtschaftet und sind dank der Online-Verbindung laufend aktuell.

Sofern die jeweilige Gemeinde oder Werk-eigentümerin den Benutzern ihre gemeinde-

spezifischen Pläne und Daten mit geografischem Bezug in infogis® zugänglich macht, kann direkt zwischen den Kantonsdaten und den sehr detaillierten Gemeindedaten gewechselt werden.

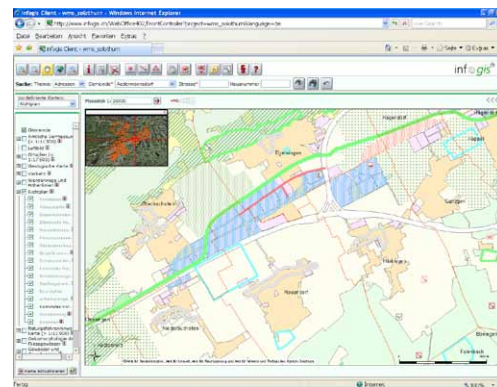


Bild 2: Ansicht Richtplan

In infogis® sind im Register „Kantonsdaten“ unter anderem folgende Pläne und Datensätze abrufbar:

- Amtliche Vermessung
- Luftbild
- Gewässer und Grundwasser
- Verkehr
- Strassenkarte
- Naturgefahrenhinweiskarte
- und viele mehr.....

Der Informationsumfang von infogis® steigt laufend an – und die Gemeinden können die Bäume in den Himmel wachsen lassen.



USB-Stick als Geschenk

Disketten und CD-ROM gehören als Datentransport-Medium der Vergangenheit an – benutzen Sie künftig Ihren USB-Stick.

Zur Einführung der neugestalteten Web-Oberfläche und der erweiterten Inhalte von infogis®, erhalten Sie einen **persönlichen 1 GB USB-Stick als Geschenk**.

Sollten Sie irrtümlicherweise keinen USB-Stick erhalten haben, bitten wir Sie, uns dies mitzuteilen. Wir werden Ihnen gerne Ihr Exemplar nachliefern.

Ihr Kontakt:
info@infogis.ch



Der Zonenplan – stellvertretend für unzählige Planinhalte in infogis®

Der Zonenplan ist einer der meistgenutzten Pläne einer Gemeinde. Daher werden die Zonenpläne, sobald sie in infogis® publiziert sind, von den Benutzern auch sehr rege nachgefragt.

Sowohl für viele raumbezogene Entscheidungen von Behördenmitgliedern als auch für Investitionsentscheidungen von privaten Bauherren ist der Zonenplan eine äusserst wichtige Grundlage.

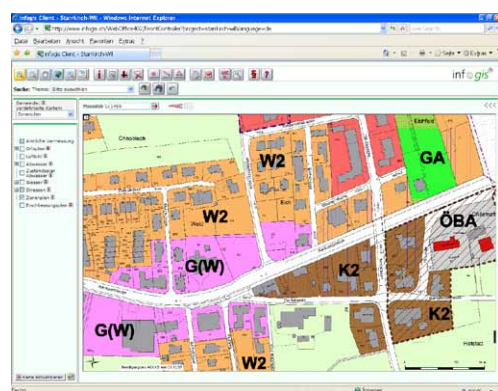


Bild 3: Ansicht Zonenplan im Rasterformat

Zonenpläne können in den unterschiedlichsten Formen und Formaten in infogis® veröffentlicht werden. Je nach Anforderung einer Gemeinde und der Form der vorhandenen Plangrundlage kann der Plan als Raster, ähnlich einem Bild, bis

hin zu einem Plan im Vektorformat mit Datenbank verarbeitet werden. Sind die in infogis® publizierten Pläne mit einer Datenbank verknüpft, ermöglicht dies zusätzlich zu den üblichen Navigationsfunktionen auch die Auswertung und Analyse der Daten per Internet.

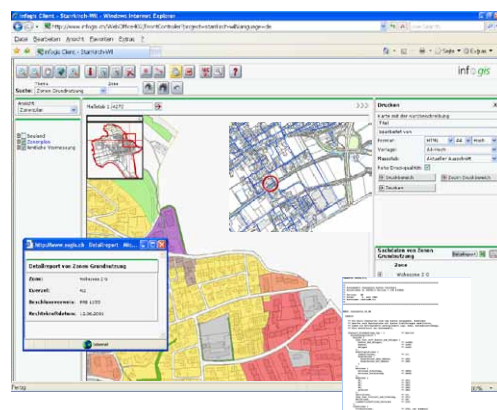


Bild 4: Ansicht Zonenplan im Vektorformat mit integrierter Datenbank und Analysewerkzeug

So können sehr einfach detaillierte Überbauungsnachweise oder Flächenauswertungen erstellt werden.

Ob der Zonenplan in Rasterform oder als Plan mit integrierter Datenbank in infogis® publiziert werden soll, hängt in erster Linie von den Ausgangsdaten und den Anforderungen ab.



BSB + Partner
Ingenieure und Planer

BSB + Partner, Ingenieure und Planer
Leutholdstrasse 4 • 4562 Biberist
Tel. 032 671 22 22 • Fax. 032 671 22 00
biberist@bsb-partner.ch • www.bsb-partner.ch